



ISOLA BV/FM 100

Betonverflüssiger/Pulver



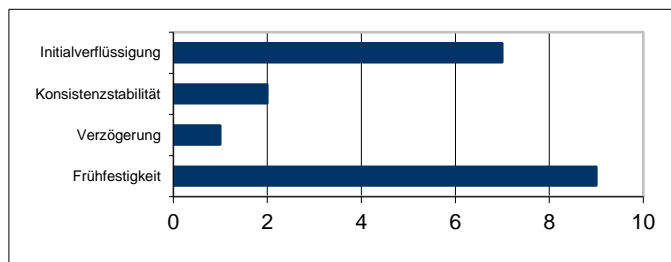
Charakteristik

ISOLA BV 100 ist ein pulverförmiger Betonverflüssiger aus Basis eines modifizierten Naphtalin- und Melaminsulfonates mit starker plastifizierender und homogenisierender Wirkung.

Technische Daten

Wirkstoff:	Naphtalin- / Melaminsulfonat
Cl-Gehalt:	≤ 0,10 M.-%
Na ₂ O-Äquivalent:	≤ 15,00 M.-%
Farbe und Form:	hellbraunes Pulver
Empf. Dosierbereich:	0,2 – 1,4 M.-% v. Zementgehalt

Wirkung



Die Angaben in dieser Tabelle beziehen sich auf die Wirkstoffart ohne Berücksichtigung des aktiven Wirkstoffgehaltes.

Anwendungsbereiche

ISOLA BV 100 eignet sich für:

- Die Herstellung von pulverförmigen, zementgebundenen Baustoffsystemen

Konformität / Zulassung

- **ISOLA BV 100** ist konform mit der DIN EN 934-1 und DIN EN 934-2, Tab. 2
- **Für Beton nach DIN 1045-2 geeignet**
- Geeignet für Beton nach **ZTV Ing.**

Lagerung

Bei sachgemäßer Lagerung (verschlossen > +5 °C) beträgt die Haltbarkeit **1 Jahr**

- Halten Sie die Verpackung **gut verschlossen**
- Schützen Sie das Produkt vor **Feuchtigkeit**
- Das Zusatzmittel kann 12 Monate nach dem Herstellungsdatum nicht mehr als mit EN 934-2 übereinstimmend angesehen werden

Kontakt

CEMEX Admixtures GmbH
 Geseker Straße 31–33
 33154 Salzkotten
 Germany
 Tel. +49 (0)5258 9858 0
 admixtures.de@cemex.com
 www.admixtures.de

Bemerkung: Die Angaben dieses Technischen Datenblattes basieren auf dem derzeitigen Stand unserer Kenntnisse und Erfahrungen. Wegen möglicher Einflüsse bei der Verarbeitung und Anwendung unserer Produkte entbindet es den Verarbeiter nicht von eigenen Prüfungen und Versuchen. Hieraus lassen sich keine rechtlich verbindlichen Zusagen für bestimmte Eigenschaften oder der Eignung für einen konkreten Einsatzzweck ableiten. Bestehende Gesetze und Bestimmungen sowie etwaige Schutzrechte sind vom Verarbeiter stets in eigener Verantwortung zu beachten.