



ISOLA FM IS 20

Fließmittel



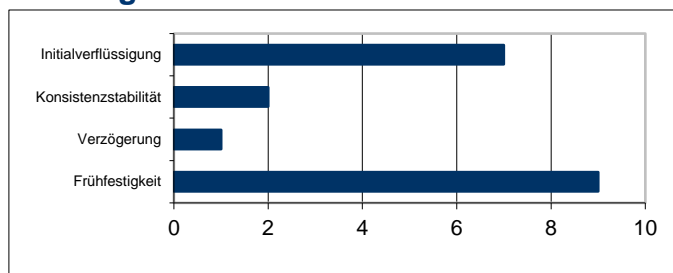
Charakteristik

ISOLA FM IS 20 ist ein Fließmittel auf Basis eines modifizierten Melaminsulfonates mit starker plastifizierender und homogenisierender Wirkung.

Technische Daten

Wirkstoff:	Melaminsulfonat
Dichte (20 °C):	1,11 ± 0,03 g/cm ³
Cl-Gehalt:	≤ 0,10 M.-%
Na ₂ O-Äquivalent:	≤ 6,00 M.-%
Farbe und Form:	klare Flüssigkeit
Empf. Dosierbereich:	0,2 – 4,0 M.-% v. Zementgehalt

Wirkung



Die Angaben in dieser Tabelle beziehen sich auf die Wirkstoffart ohne Berücksichtigung des aktiven Wirkstoffgehaltes

Anwendungsbereiche

ISOLA FM IS 20 eignet sich für:

- Beton nach DIN 1045-2
- Zementgebundene Baustoffsysteme
- Luftporenbetone
- Beton für Trinkwasserbehälter

Bemerkung: Die Angaben dieses Technischen Datenblattes basieren auf dem derzeitigen Stand unserer Kenntnisse und Erfahrungen. Wegen möglicher Einflüsse bei der Verarbeitung und Anwendung unserer Produkte entbindet es den Verarbeiter nicht von eigenen Prüfungen und Versuchen. Hieraus lassen sich keine rechtlich verbindlichen Zusagen für bestimmte Eigenschaften oder der Eignung für einen konkreten Einsatzzweck ableiten. Bestehende Gesetze und Bestimmungen sowie etwaige Schutzrechte sind vom Verarbeiter stets in eigener Verantwortung zu beachten.

Konformität / Zulassung

- **ISOLA FM IS 20** ist konform mit der **DIN EN 934-1** und **DIN EN 934-2, Tab. 2, 3.1 + 3,2**
- Für Beton nach **DIN 1045-2**
- Geeignet für Beton nach **ZTV Ing.**
- Wirksamkeitsprüfung mit **ISOLA LP A.E.A**
- Entspricht den Anforderungen der DVGW – Arbeitsblätter im Trinkwasserbereich W 347 und W 270

Lagerung

Bei sachgemäßer Lagerung (verschlossen > +5 °C) beträgt die Haltbarkeit **1 Jahr**

- Halten Sie Vorratsbehälter und Tanks **gut verschlossen**
- Schützen Sie das Produkt vor **Frost, großer Hitze und direkter Sonneneinstrahlung**
- Das Zusatzmittel kann 12 Monate nach dem Herstellungsdatum nicht mehr als mit EN 934-2 übereinstimmend angesehen werden

Kontakt

CEMEX Admixtures GmbH
 Geseker Straße 31–33
 33154 Salzkotten
 Germany
 Tel. +49 (0)5258 9858 0
 admixtures.de@cemex.com
 www.admixtures.de