

# Systemes de guidage des bétons *Advanci*<sup>®</sup>

> Fiche conseil sur l'utilisation des systemes de guidage



Diffusion optimale des bétons  
autoplaçants *Advanci*<sup>®</sup>

# Solutions de guidage des bétons autoplaçants (BAP)

## ● Tube fixe ajouré

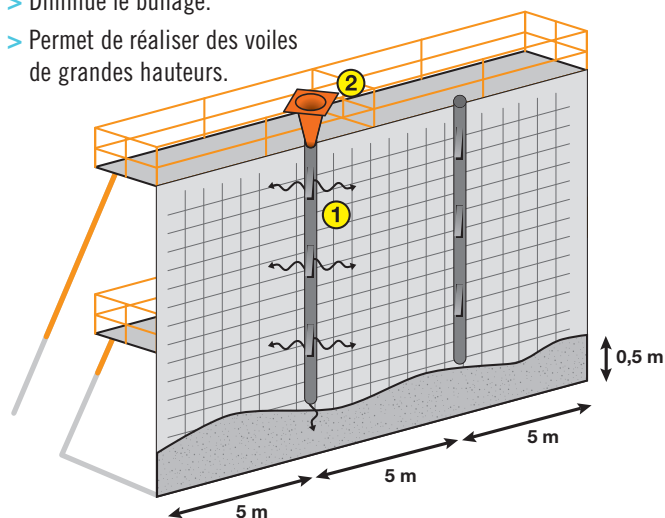
Le principe consiste à fixer aux armatures un tube métallique de remplissage.

Les ouvertures régulières du tube permettent une mise en œuvre optimale du béton.



## Avantages

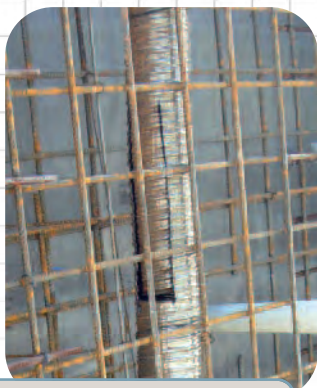
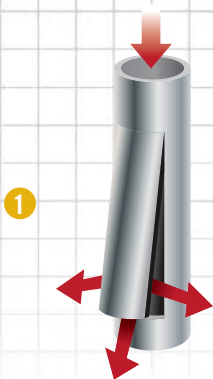
- > Facilite les travaux de coulage du BAP.
- > Contribue au bon remplissage du voile (passage de réservation, ferrailage dense...).
- > Régule la vitesse de coulage.
- > Diminue le bullage.
- > Permet de réaliser des voiles de grandes hauteurs.



## Phase 1 : découpe des ouvertures

La découpe **1** de 20 cm x 5 cm est à effectuer en même temps que celle du ferrailage.

Les ouvertures doivent être réalisées en quinconce du tube et tous les 50 cm sur la même face.



**Diamètres du tube  
(mm)\***

60 - 80

95 - 105

**Dimensions des ouvertures  
(h x l) (mm)**

200 x 50

200 x 80

\*Le choix du diamètre du tube dépend de l'épaisseur du voile et de la taille des granulats.

## Phase 2 : installation du tube

Les tubes doivent être fixés avant fermeture du coffrage (voir schéma).

La longueur maximale de cheminement horizontal ne devra pas excéder 5 ml.

Fixer solidement la partie haute (sur 15 cm).

Le bas du tube doit se trouver à 50 cm du bas de la banche.

Le raccord entre tubes peut s'effectuer par emboîtement.

## Phase 3 : coulage

Le coulage doit être effectué à l'aide d'un entonnoir **2** adapté.

Poursuivre le coulage par ce système jusqu'en haut de la banche.



## ● Tube plongeur souple ou rigide

- > Manchette.
- > Tube pompier.
- > Tube fixe en PVC perforé ou non perforé.



Manchette



Tube pompier

## ● Pompe à béton





## Exemples de résultats

Les parements obtenus sont montrés à titre d'exemple



*Sans système de guidage*



*Avec système de guidage*

## Précautions d'usage

En plus de l'utilisation du système de guidage des bétons Autoplaçants, l'obtention d'un parement de qualité dépend de :

- > La qualité de la peau coffrante et de sa propreté.
- > Le choix adapté de l'agent de démoulage et de son application.
- > L'utilisation d'un système de guidage pour la mise en œuvre de notre gamme de béton **Advanci®**.



Nos équipes commerciales et techniques sont à votre disposition pour vous apporter conseil et assistance.

votre interlocuteur



## Votre sécurité est notre priorité

Le béton prêt à l'emploi est un matériau naturel en cours d'évolution. Certains de ses constituants (ciments et adjuvants) peuvent provoquer, lors de sa mise en œuvre, des brûlures, des allergies ou des rougeurs en cas de contact prolongé avec la peau et les yeux. Il est donc recommandé de se protéger, lors de la manipulation des bétons et mortiers, en portant des protections adaptées (bottes, vêtements imperméables, gants, lunettes...)

Pour de plus amples informations, nous vous invitons à consulter notre fiche InfoPratic : **"Maniez le béton en toute sécurité"**.

Cette fiche est consultable dans nos unités de production et sur [www.cemexbetons.fr](http://www.cemexbetons.fr)

